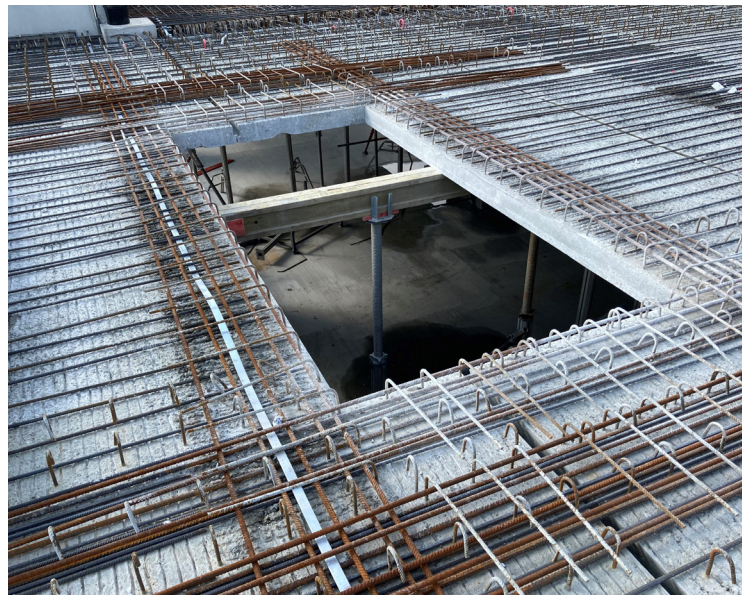




## S-dec<sup>®</sup> – Elementdecke mit Vorspannung





Montage bis 12 m mit Mittelunterstützung im Bauzustand

## Einsatzmöglichkeiten

Die S-dec® wird als vorgespanntes Elementdeckensystem für Geschoss- und Dachdecken eingesetzt. Sie eignet sich unter anderem für Industriebauten, Parkhäuser und Sanierungsmaßnahmen. Das System besteht aus vorgespannten Halbfertigteileplatten und mitwirkendem, bewehrtem Aufbeton.



## Fakten

Die S-dec® macht eine Deckenmontage ohne aufwendige Stützkonstruktion möglich – und das bei Stützweiten von bis zu 8,50 m. Mit nur einer einzigen Mittelunterstützung können bereits Spannweiten bis zu 12 m problemlos realisiert werden. Dadurch ist eine deutliche Optimierung des Bauablaufs durch Baufreiheit in allen Gebäudeebenen möglich. Die immer wichtiger werdende Bauzeit kann erheblich verkürzt werden.

## Normung

S-dec® ist beim Deutschen Institut für Bautechnik nach allgemeiner Bauartgenehmigung zugelassen. Statische Nachweise werden nach EC2 bzw. Bauartgenehmigung geführt. Der Nachweis von Brandschutz, Schallschutz und Wärmeschutz ist analog einer Ortbetondecke möglich. Im Montagefall wirkt S-dec® als Einfeldsystem, im Verbundsystem als Einfeld bis Mehrfeldplatte. Es sind vorwiegend ruhende sowie dynamische Belastungen bis  $50 \text{ kN/m}^2$  möglich.

## Technik

Aussparungen werden werksseitig vorgesehen, Kernbohrungen und Dübelungen sind in vorgegebenen Bereichen jederzeit möglich. Die Plattenunterseite ist schalungsglatt mit Dreikantleiste an der Abschalung. Das Längenmaß ist flexibel den jeweiligen Bedürfnissen anpassbar, die Regelplattenbreite beträgt 2,50 m. Ein Ausgleich kann durch Passplatten oder wahlweise durch eine geringere Serienbreite erfolgen, welche auch zur Gewichtsbegrenzung für den Montagekran dienen kann. Die Elementdicken reichen i.d.R. von 8 bis 17 cm.



Deckenuntersicht

## Einbauteile und Betonkernaktivierung

Das Deckensystem bietet zahlreiche Möglichkeiten, Einbauteile vorzusehen:

- Elektro-Dosen und Kabeldurchführungen (Tüllen)
- Ankerhülsen mit Gewinde metrisch oder DW15
- Stahlplatten mit Kopfbolzen (schwarz oder Edelstahl)
- Randaufkantungen oder vormontierte Randabschalungen



Betonkernaktivierung auf der S-dec® bauseits verlegt

Auch das Verlegen einer Betonkernaktivierung auf der S-dec® gestaltet sich erheblich einfacher als bei herkömmlichen Deckensystemen mit Gitterträgern. Nahezu konfliktfrei können die Rohre in jeder Richtung verlegt werden.

Bei frühzeitiger Planung und Abstimmung der Haustechnikwerke können die BKT-Module auch schon im Werk unmittelbar in die Elementplatte eingebaut werden.



Betonkernaktivierung im Werk direkt eingebaut

## Herstellung und Montage

Die Montage kann witterungsunabhängig mit gängigen Anschlagmitteln und Hebegeäten erfolgen. Für eine ausführliche Dokumentation, Planungs- und Ausschreibungsweise, Referenzlisten sowie ingenieurmäßige Betreuung steht Ihnen unser Vertriebsteam für dieses Produkt zur Verfügung.

## AUF EINEN BLICK

### Einsatzmöglichkeiten

Wohnungen, Büros, Gewerbe, Industrie, Parkbauten

### Technische Daten

- **Elementdecken:** Spannweiten bis 8,5 m unterstützungsfrei, bis 12,0 mit Mitteljoch
- **Elementdicke:** d = 8 - 17 cm, Aufbeton mindestens 8 cm
- **Stützweite:** Einfeld oder Durchlaufsystem einachsrig je nach statischen Erfordernissen



Montage einer Großformatplatte

### Zusatzinformationen

- Betonfestigkeitsklasse C45/55 (je nach statischer Erfordernis)
- Aufbeton: C 25/30 - C 45/55 (je nach statischer Erfordernis)
- Vorspannung mit Spannstahl,  $\varnothing$  7,0 mm, St 1470/1670
- Bewehrung: B 500 A/B, Aufbeton B 500 A/B
- Lastaufnahme Montagezustand: Aufbetongewicht + 1,5 kN/m<sup>2</sup>

### Vorteile

#### Technische Aspekte

- Reduzierung der Durchbiegungen
- Schlankere Deckenquerschnitte
- Unterstützungsfreie Montage
- Rissfreie Untersicht

#### Wirtschaftliche Aspekte

- Kürzere Bauzeiten
- Geringere Kosten für Rüstzeug und Joche
- Verbesserung der Qualität

# KONTAKT FÜR S-DEC®-ANFRAGEN

KLEBL GmbH, Penning  
Telefon (08532) 970-70  
E-Mail: [s-dec@klebl.de](mailto:s-dec@klebl.de)

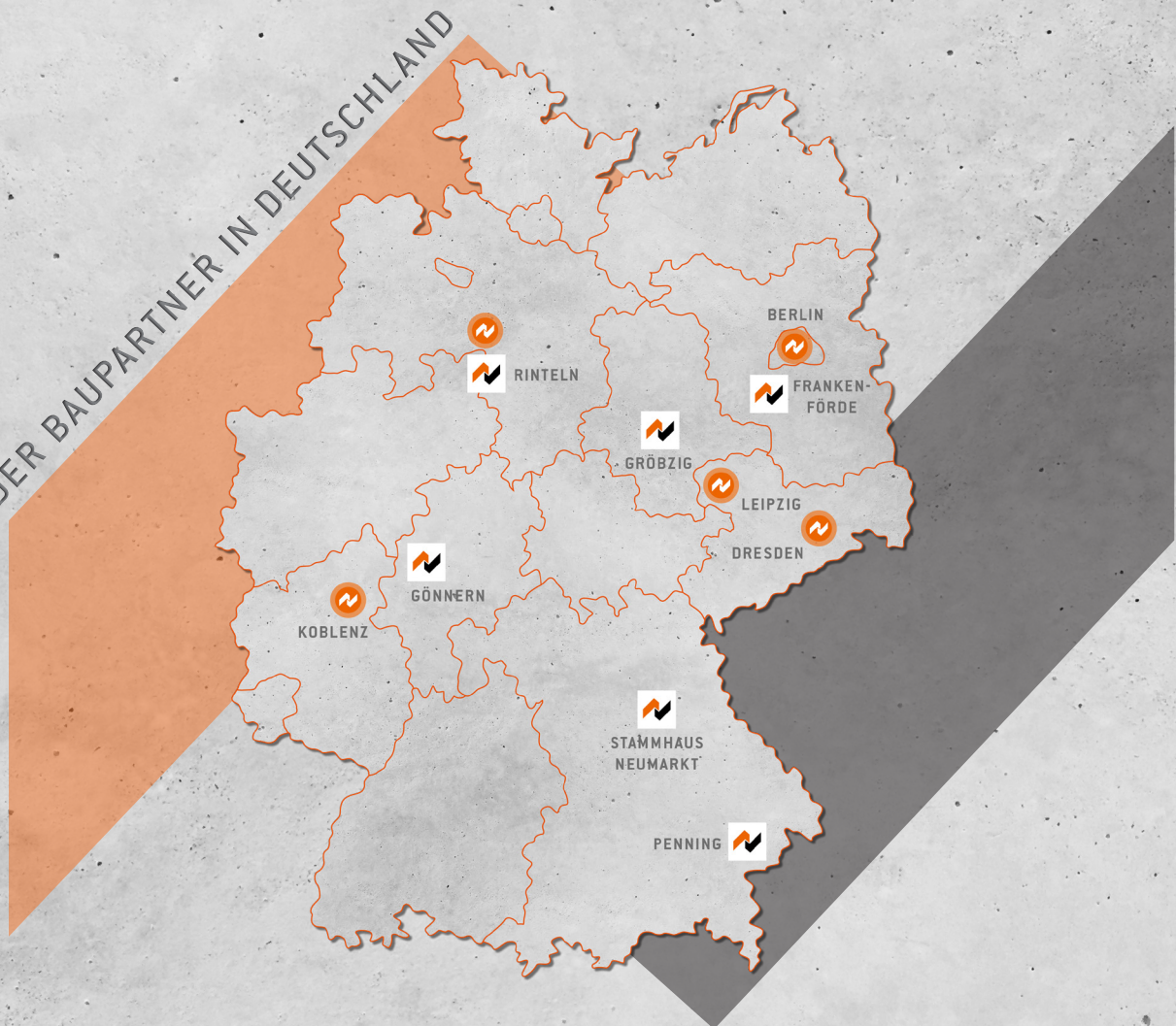


**DAS UNTERNEHMEN:**

**SPEZIALIST AUF DREI FELDERN**

**BAU · KONSTRUKTIVE FERTIGTEILE · HANDEL**

DER BAUPARTNER IN DEUTSCHLAND



Version: 03.2024



FERTIGTEILWERK



REGIONALBÜRO

KLEBL GmbH  
Telefon (09181) 900-0  
E-Mail: [klebl@klebl.de](mailto:klebl@klebl.de)